

0,000 = 190,30 m n.m

Obnova S – centra Hodonín, p. o.

na pozemcích p.č. st. 90/15, 2017/136, 1880/42, 9013, 9012,
1880/43, katastrální území Hodonín

Klient Jihomoravský kraj,
Žerotínovo náměstí 449/3, Veveří, 60200 Brno

Generální projektant

 Adam Rujbr Architects

Štolská 22, 612 00 Brno, tel.: 603 283 041

Hořešší nádraží 19, 150 00 Praha 5, tel.: 603 799 403

Zodpovědný projektant Ing. arch. Adam Rujbr
HIP Ing. Michal Surka

D.1.4.G Silnoproudá elektrotechnika a bleskovod

Projektant částí PD

SUBTECH, s.r.o.

Slovinská 29/693 612 00 Brno

IČ: 293 52 819

www.subtech.cz



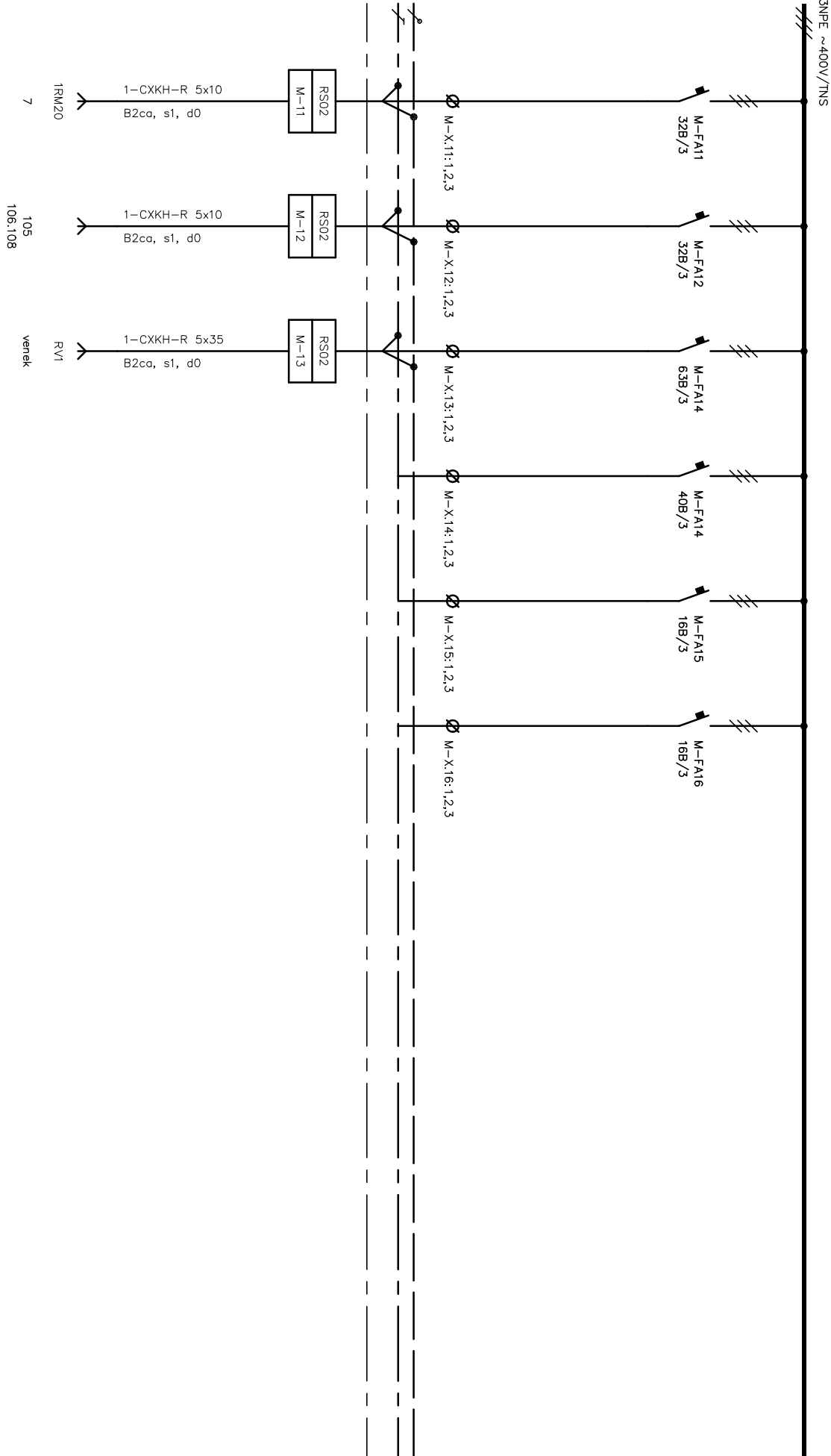
Zodpovědný projektant Ing. Jan Novotný

Vypracoval Ing. Jan Novotný

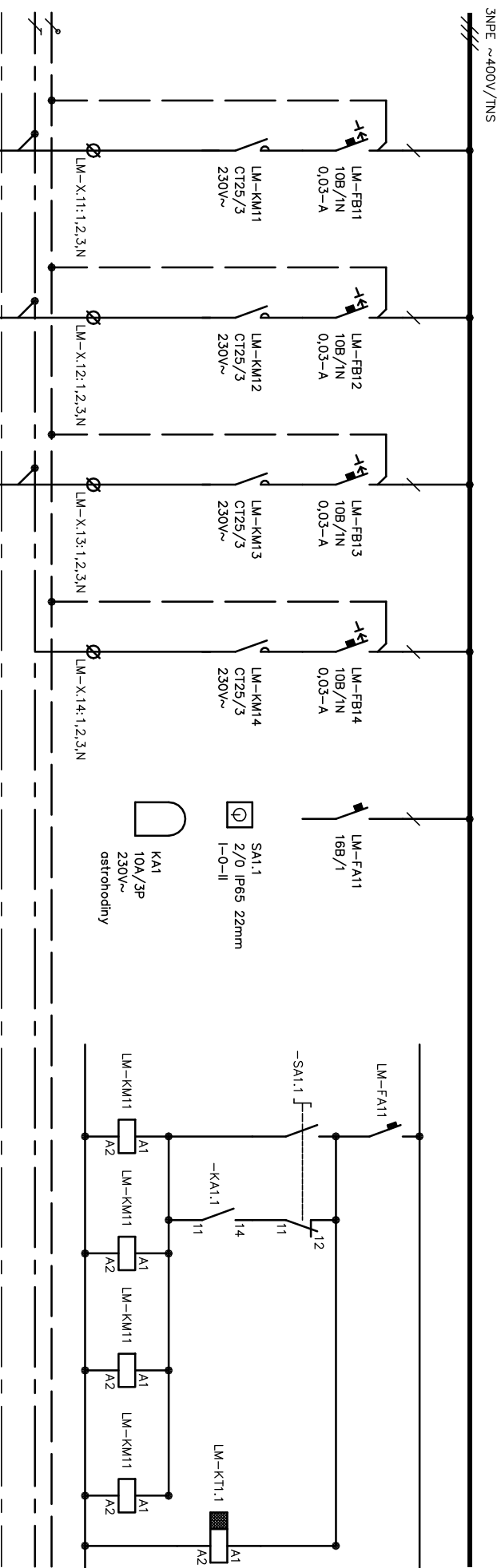
Datum 1.9.2023

Dokumentace pro provádění stavby
Rozvaděč RS02

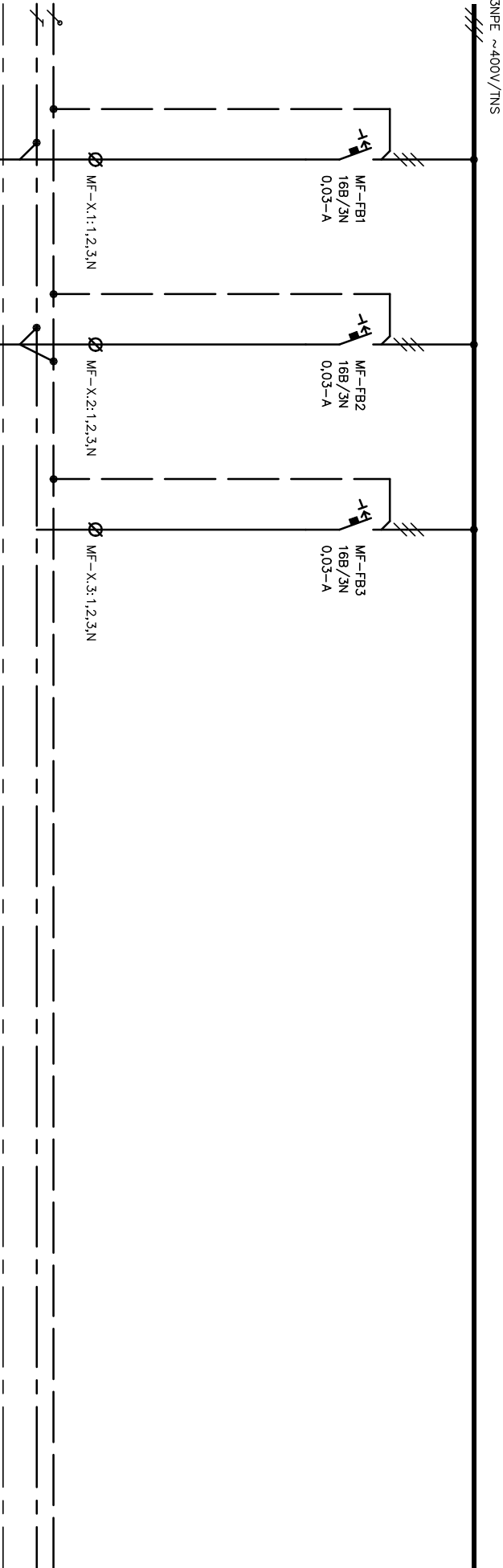
D.1.4.G-141/00



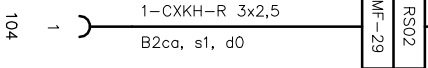
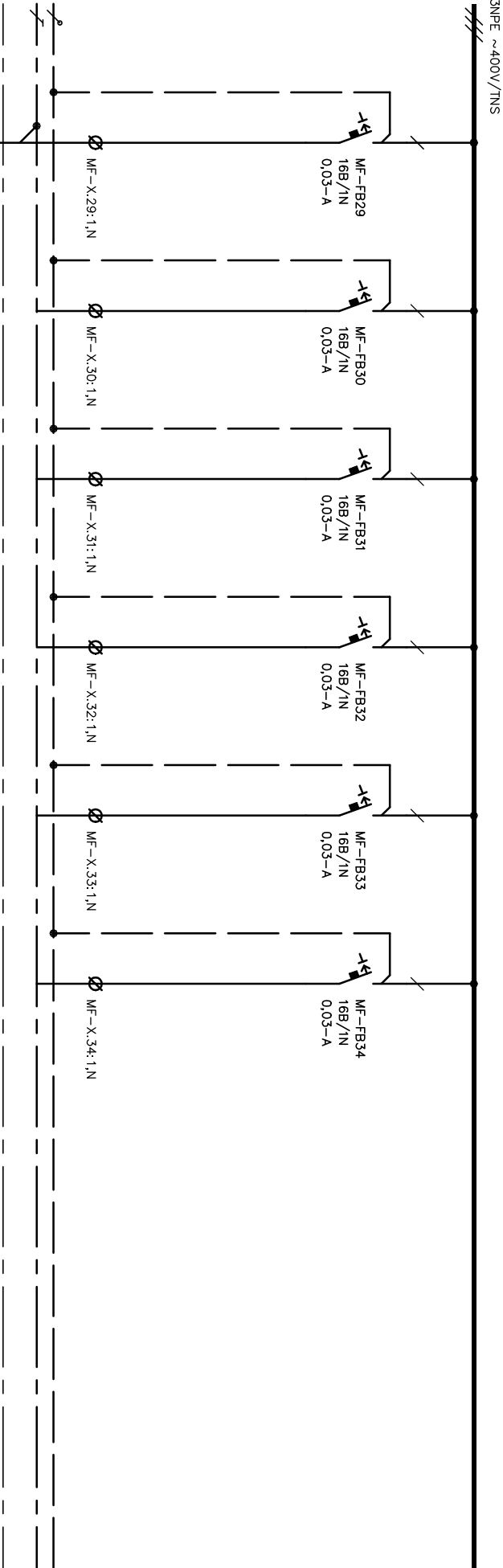
Oddělení Elektro	Zodpovědný projektant Ing. Jan Novotný		Druh dokumentu Výkres rozváděče Název, doplňující název Obnova S-centra Hodonín, p.o. SO 01, SO 02 Rozváděč RS02		Status dokumentu Vydáno Číslo dokumentu D.1.4-G-141	
	Vypracoval Ing. Jan Novotný	Kontroloval Ing. Jan Novotný			Změno	Datum vydání 2023-09-01
SUBTECH Sovětská 28, 612 00 Brno Česká republika www.subtech.cz				List 2		



Oddelení Elektro	Zodpovědný projektant Ing. Jan Novotný	Druh dokumentu Výkres rozváděče		Status dokumentu Vydáno	
SUBTECH Štefánikova 28, 612 00 Brno Česká republika www.subtech.cz	Výpracoval Ing. Jan Novotný	Název, doplňující název Obnova S-centra Hodonín, p.o. SO 01, SO 02		Číslo dokumentu D.1.4-G-141	
	Kontroloval Ing. Jan Novotný			Změno 2023-09-01	List 4
Rozváděč RS02					

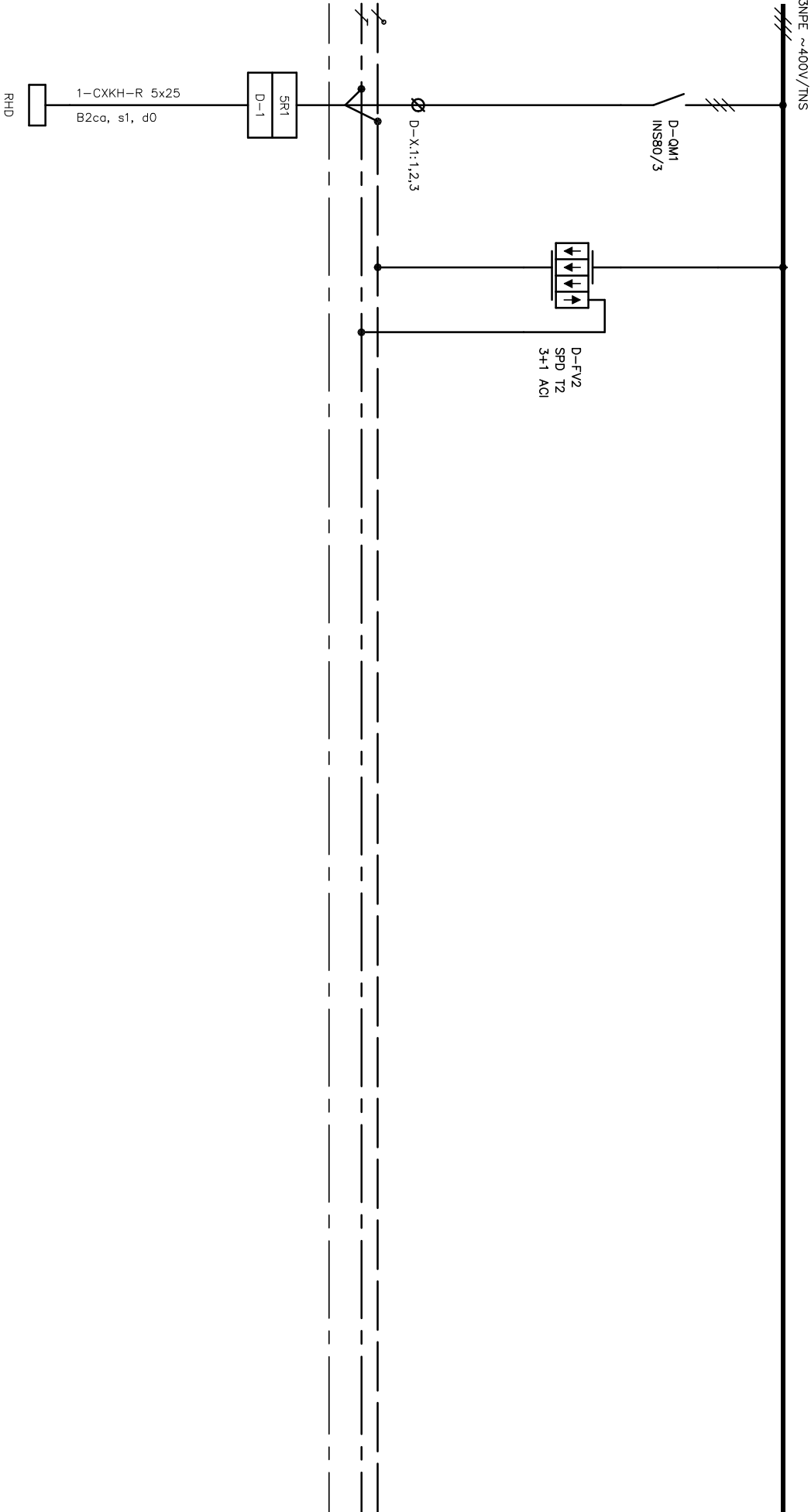


Oddělení Elektro	Zodpovědný projektant Ing. Jan Novotný		Druh dokumentu Výkres rozváděče	Status dokumentu Vydáno		
	Vypracoval Ing. Jan Novotný		Název, doplňující název Obnova S-centra Hodonín, p.o. SO 01, SO 02 Rozváděč RS02	Číslo dokumentu D.1.4-G-141		
	Kontroloval Ing. Jan Novotný			Změno		
				Datum vydání 2023-09-01		
			List 5			
SJBTECH Sovětská 28, 612 00 Brno Česká republika www.sjbtech.cz						

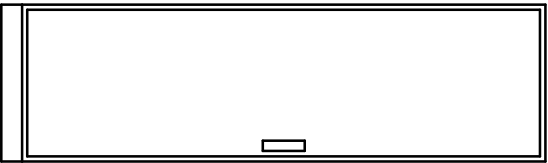


104

Oddělení Elektro		Zodpovědný projektant Ing. Jan Novotný		Druh dokumentu Výkres rozváděče		Status dokumentu Vydáno	
Výpracoval Ing. Jan Novotný		Kontroloval Ing. Jan Novotný		Název, doplňující název Obnova S-centra Hodonín, p.o. SO 01, SO 02		Číslo dokumentu D.1.4-G-141	
SÚBTECH Sovětská 28, 612 00 Brno Česká republika www.subtech.cz		Rozváděč RS02		Změno		Datum vydání 2023-09-01	
						List 7	



Oddělení Elektro		Zodpovědný projektant Ing. Jan Novotný	Druh dokumentu Výkres rozváděče	Status dokumentu Vydáno	
SUBTECH Sovětská 28, 612 00 Brno Česká republika www.subtech.cz	Výpracoval Ing. Jan Novotný	Název, doplňující název Obnova S-centra Hodonín, p.o. SO 01, SO 02 Rozváděč RS02		Číslo dokumentu D.1.4-G-141	Změno
	Kontroloval Ing. Jan Novotný				
				Datum vydání 2023-09-01	List 8



Rozváděč RS02
IP40/20, krycí panely, třída I
skříňový samostatně stojící, sestava skříň
skříň, podstavec, dveře, přístrojový rošt
Předpokládané rozměry 600 x 400 x2000
Rozměry je nutné ověřit při realizaci
Přívod zhora/ vývody nahoru

Oddělení Elektro		Zodpovědný projektant Ing. Jan Novotný		Druh dokumentu Výkres rozváděče		Status dokumentu Vydáno		
<div><div><div>SUBTECH</div><div>Sovětská 28, 612 00 Brno</div><div>Česká republika</div><div>www.subtech.cz</div></div></div>		Vypracoval Ing. Jan Novotný	Název, doplňující název Obnova S-centra Hodonín, p.o. SO 01, SO 02 Rozváděč RS02	Číslo dokumentu D.1.4-G-141		Změno	Datum vydání	
		Kontroloval Ing. Jan Novotný					2023-09-01	10